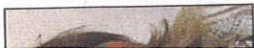
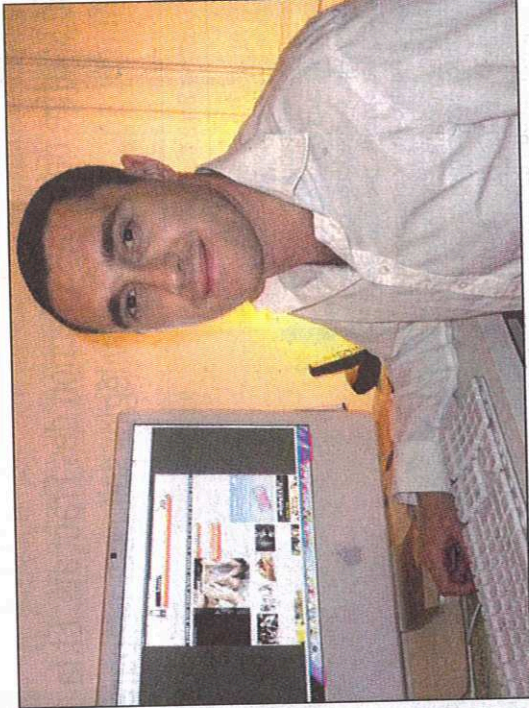


2000, la faisant passer à près de 100 millions de visiteurs, la plupart détachés auprès des clients, en Ile-de-France, en province ou à l'étranger. « La mobilité de nos équipes est même une clause de leur contrat, explique la directrice marketing, Marie-Ange (notre photo). Notamment des grands tant que SSIL, nous leur nous les éléments qui gestion d'entreprise, des ressources humaines, ou la logistique, ainsi que la finance. » Fort d'une expérience qui leur a fait chiffrer d'affaires de 10 millions d'euros en 2007, Activer Burodev, spécialiste des services Web de seconde main, sont également en France, mais aussi en Suisse et en Espagne. « L'une des principales raisons de notre succès est d'avoir un service client très réactif. Le rapport entre le client et le prestataire est très important. Nous nous mettons donc en contact avec nos clients pour une importante politique de service à la clientèle. »



75 PARIS MySmooze signe avec la régie publicitaire 24/7



Créé en janvier 2007 par deux associés, Albert Sayag et Jean-Marie Dulau, puis mis officiellement en ligne un mois plus tard, le site MySmooze.com ne cesse depuis dix-huit mois de voir son nombre de visiteurs augmenter. « Nous nous positionnons comme un site généraliste mais orienté autour de la vie à deux, explique Mathieu Doumange, rédacteur en chef (notre photo). Les rubriques parlent aussi bien de la rencontre que de l'emménagement ou des enfants, en couvrant toutes les préoccupations quotidiennes, qu'elles soient de loisir ou de projets. » Avec une dizaine de salariés, le site a ainsi attiré au mois d'octobre plus de 40 000 visiteurs uniques mais a pour projet de dépasser les 2 millions cumulés en décembre 2009. « Nous cherchons à répondre à des besoins de plus en plus croisés, reprend Mathieu Doumange. Les hommes s'intéressent aujourd'hui à la cuisine, et les femmes suivent les rubriques financières ! » Pour poursuivre son développement, MySmooze vient de signer un contrat avec la régie publicitaire 24/7. Et a lancé sa V2, une nouvelle version qui rend le site plus interactif et transversal entre les différentes rubriques et

www.mysmooze.com

t.fr.

La SNCF inaugure un nouveau technicentre



Implanté sur le site de Val Notre-Dame à Argenteuil, le nouveau technicentre de la SNCF vient d'être inauguré. Cet atelier de maintenance et de réparations accueille une grande partie des trains Transiliens de Saint-Lazare, en raison de sa proximité. Grâce à sa taille, ce site ultramoderne permet un entretien complet de la rame (locomotive + voitures) dans le respect des normes environnementales. La SNCF espère ainsi à terme augmenter la régularité du trafic de ses lignes, en réduisant l'immobilisation des trains.

E.B.

thématiques. « Nous avons également créé des outils spécifiques, comme le *shakker*, une petite application qui permet, en fonction des ingrédients que l'on a dans sa cuisine, de proposer des recettes, et qui nous a valu le label Oseo, qui récompense les entreprises innovantes. » Le financement du site a été élaboré avec 90 % de fonds propres et 10 % de « love money », c'est-à-dire de différents investisseurs qui ont cru dans le projet. Avec la V2, la direction prévoit une nouvelle levée de fonds auprès notamment de fonds d'investissements.

E.B.